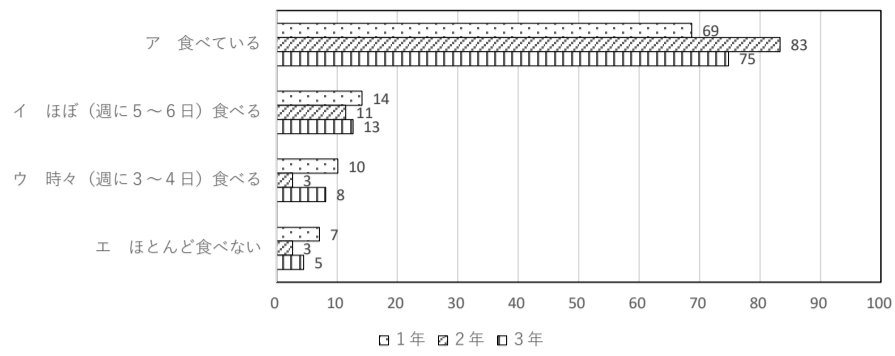
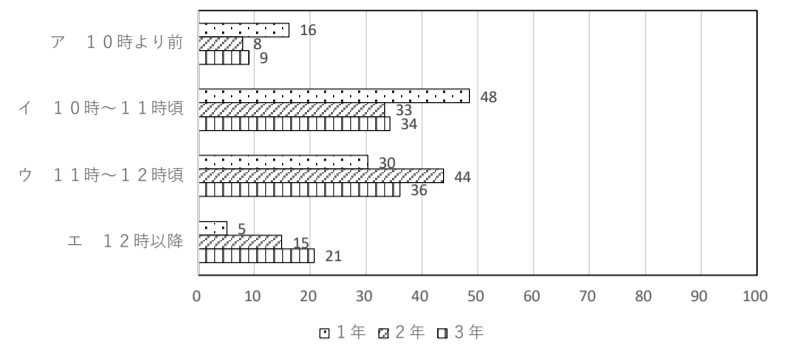


家庭生活に関するアンケート 令和3年7月実施

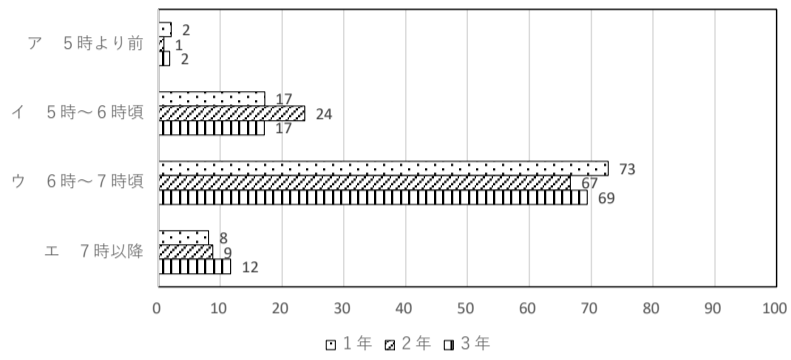
朝食を毎日食べていますか



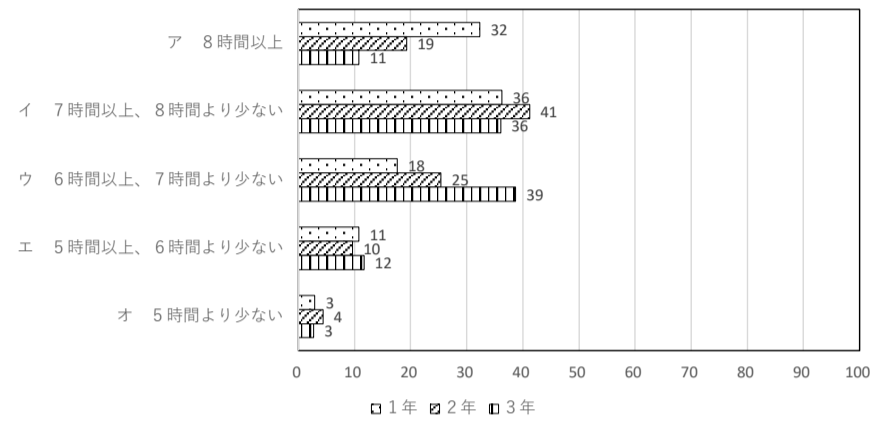
次の日に学校のある日は、何時くらいに寝ますか



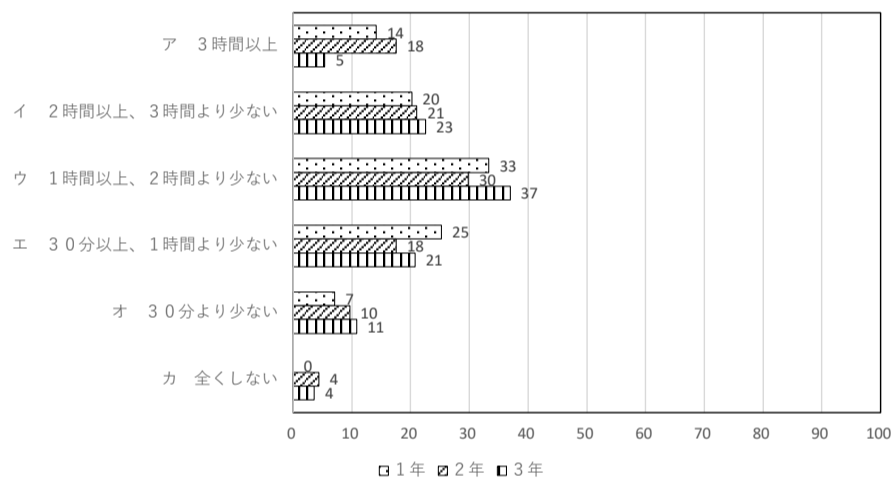
学校のある日は、何時頃に起きますか



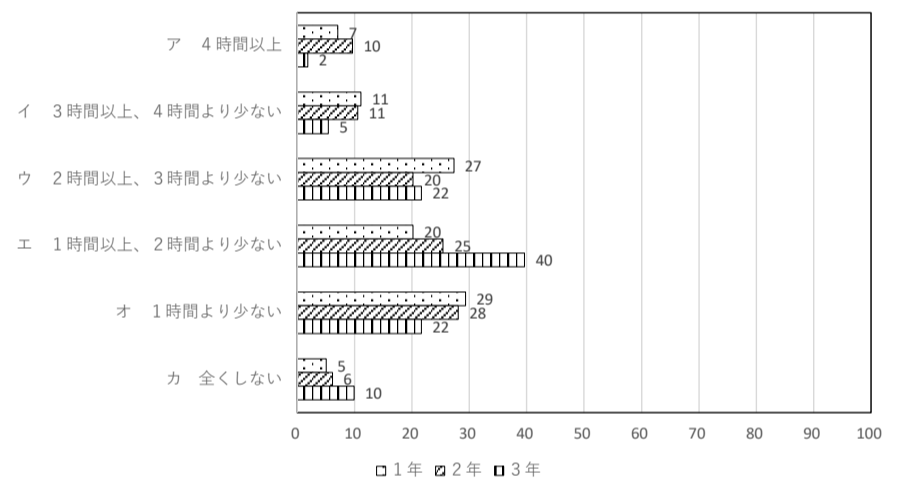
睡眠時間はどれくらいですか



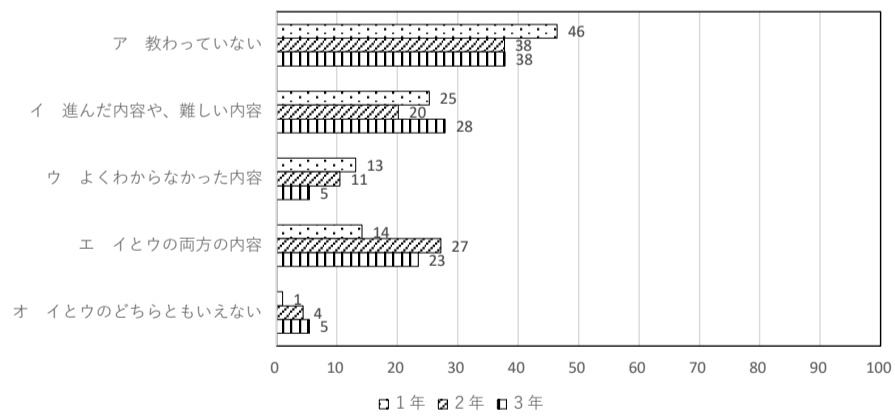
普段、1日当たりどれくらい勉強をしますか



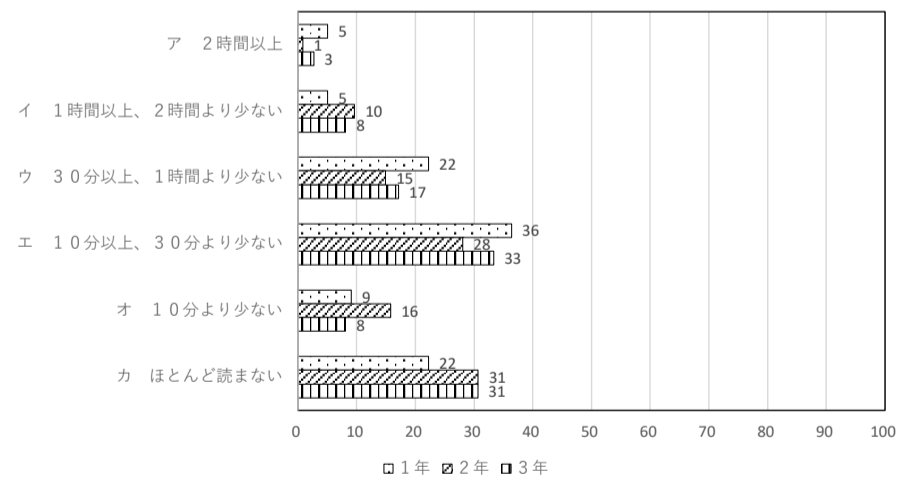
休日に、1日当たりどれくらい勉強をしますか



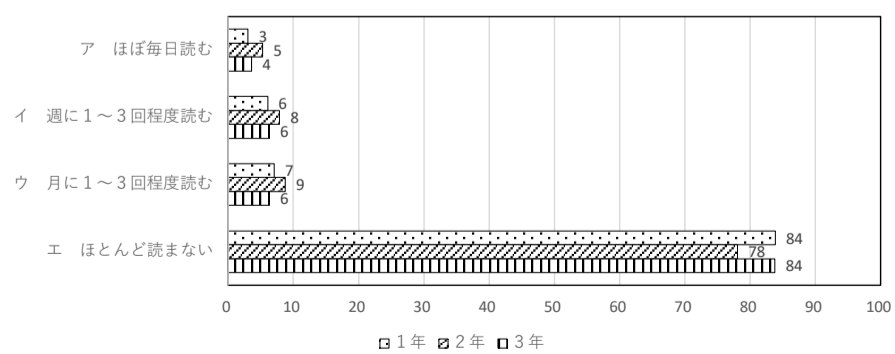
学習塾や家庭教師の先生に教わっていますか



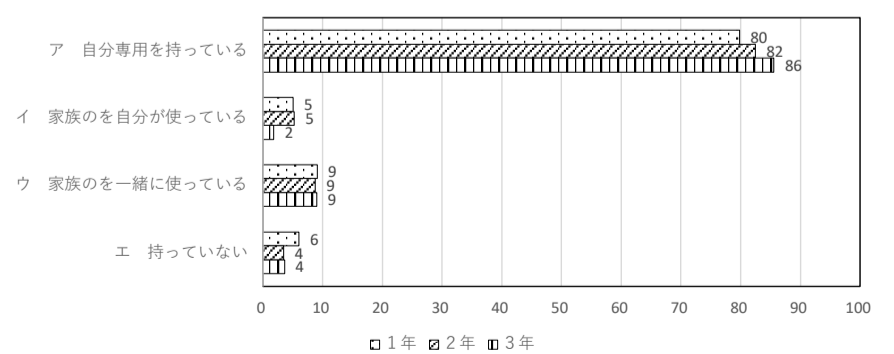
平日、1日にどれくらい読書をしますか



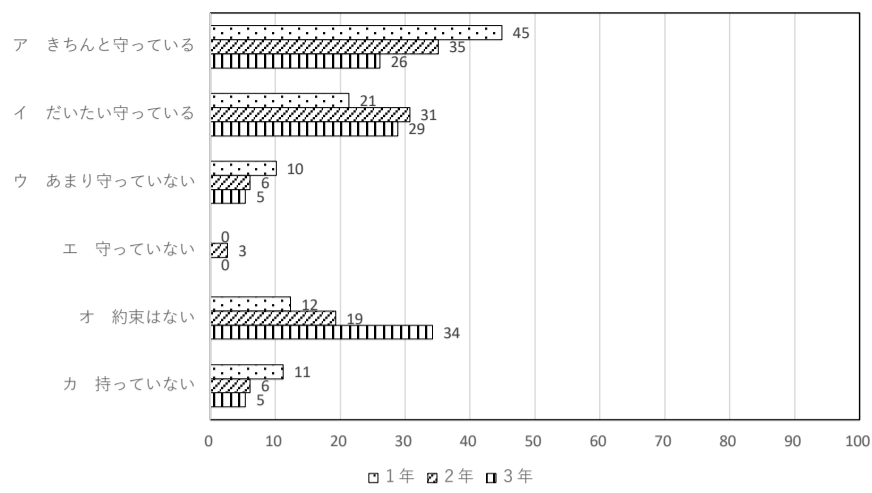
新聞を読んでいますか



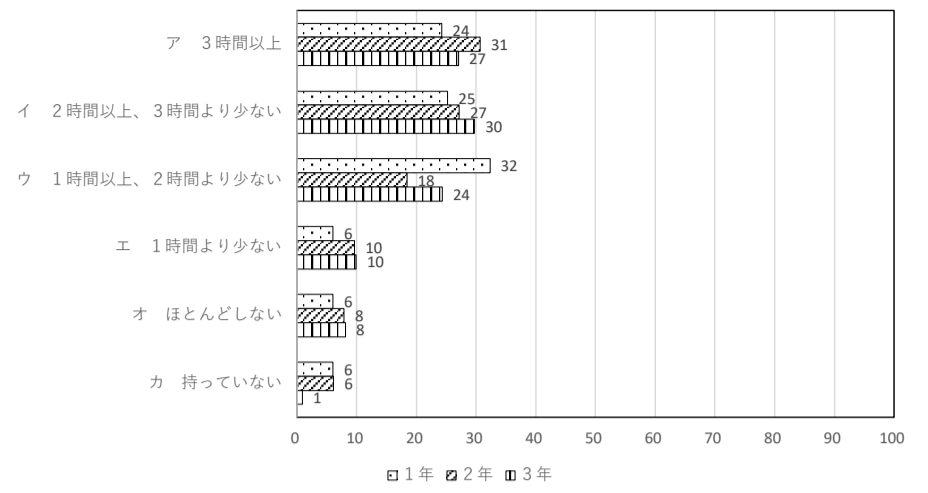
携帯電話やスマートフォンを持っていますか



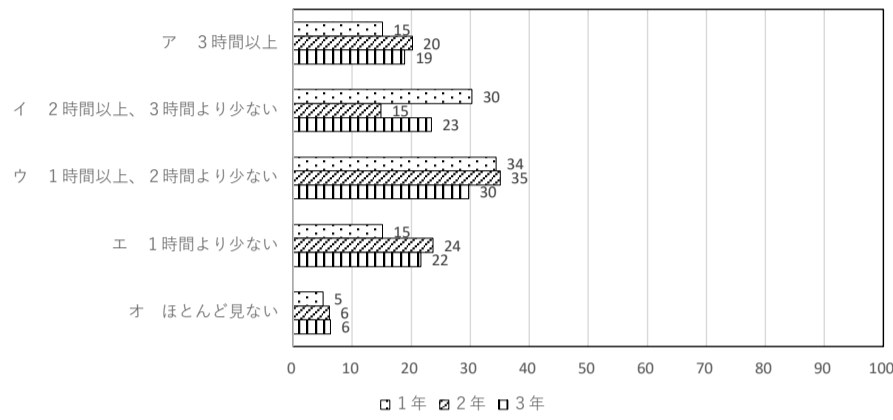
携帯電話やスマートフォン等の、家の人との約束を守っている



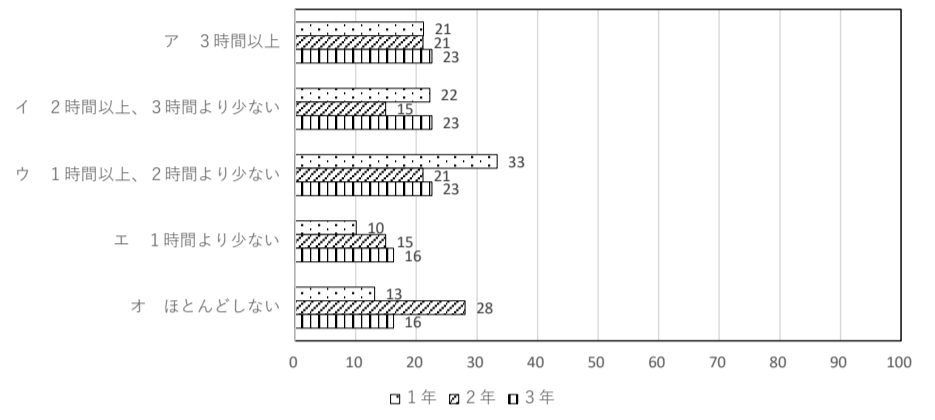
平日、1日どれくらいの時間、メールやSNS、インターネットをしますか



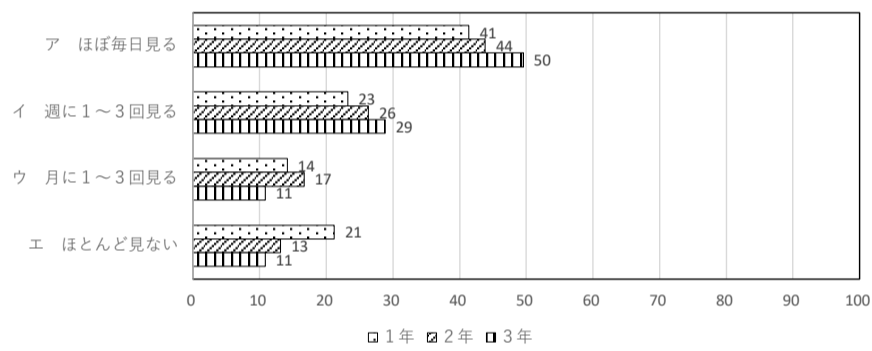
平日、1日どれくらいテレビやDVD、動画配信サイトなどをみますか



平日、1日どれくらいゲームをしますか



インターネット・テレビなどで社会の出来事を見ますか



自分の生活の様子であてはまるものを選んでください

